

**По вопросам продаж и поддержки обращайтесь:**

Архангельск (8182)63-90-72	Краснодар (861)203-40-90	Санкт-Петербург (812)309-46-40
Астана (7172)727-132	Красноярск (391)204-63-61	Саратов (845)249-38-78
Астрахань (8512)99-46-04	Курск (4712)77-13-04	Севастополь (8692)22-31-93
Барнаул (3852)73-04-60	Липецк (4742)52-20-81	Симферополь (3652)67-13-56
Белгород (4722)40-23-64	Магнитогорск (3519)55-03-13	Смоленск (4812)29-41-54
Брянск (4832)59-03-52	Москва (495)268-04-70	Сочи (862)225-72-31
Владивосток (423)249-28-31	Мурманск (8152)59-64-93	Ставрополь (8652)20-65-13
Волгоград (844)278-03-48	Набережные Челны (8552)20-53-41	Сургут (3462)77-98-35
Вологда (8172)26-41-59	Нижний Новгород (831)429-08-12	Тверь (4822)63-31-35
Воронеж (473)204-51-73	Новокузнецк (3843)20-46-81	Томск (3822)98-41-53
Екатеринбург (343)384-55-89	Новосибирск (383)227-86-73	Тула (4872)74-02-29
Иваново (4932)77-34-06	Омск (3812)21-46-40	Тюмень (3452)66-21-18
Ижевск (3412)26-03-58	Орел (4862)44-53-42	Ульяновск (8422)24-23-59
Казань (843)206-01-48	Оренбург (3532)37-68-04	Уфа (347)229-48-12
Калининград (4012)72-03-81	Пенза (8412)22-31-16	Хабаровск (4212)92-98-04
Калуга (4842)92-23-67	Пермь (342)205-81-47	Челябинск (351)202-03-61
Кемерово (3842)65-04-62	Ростов-на-Дону (863)308-18-15	Череповец (8202)49-02-64
Киров (8332)68-02-04	Рязань (4912)46-61-64	Ярославль (4852)69-52-93
	Самара (846)206-03-16	

**Единый адрес:** [omb@nt-rt.ru](mailto:omb@nt-rt.ru) **Веб-сайт:** [www.orbtm.nt-rt.ru](http://www.orbtm.nt-rt.ru)

## Машины для торцевания труб RPG ONE, 1.5, 2.5 ORBITALUM. Техническое описание

# RPG ONE RPG 1.5 RPG 2.5

## НОВИНКА!

Электрические аккумуляторы с использованием эффективной и экологичной литиево-ионной технологии!

**Машины для торцевания труб**  
для торцевания и снятия фасок на тонкостенных трубах из нержавеющей стали и микрофитингах. Для востребованной высококачественной подготовки концов труб, а также для орбитальной сварки!

### Преимущества:

- Прямоугольность и отсутствие заусенцев
- Возможно снятие фасок (30°/35°) со специальным держателем
- Неперетачиваемая пластина с двумя режущими кромками и высокоэффективным покрытием
- Точный результат благодаря подаче с миллиметровым делением шкалы
- Электродвигатель с регулированием скорости вращения
- Для смены зажимных чашек не требуется инструмента
- Переносная легкая машина для мобильного и надежного применения
- Модульная конструкция обеспечивает совместимость в пределах всего конструктивного ряда RPG
- Благодаря специальной адаптерной зажимной чашке для RPG 2.5 могут использоваться также цельные зажимные чашки из нержавеющей стали машин RPG 1.5
- Машина с демонтируемой стоечной плитой (электроверсия)
- Вращающийся и демонтируемый привод

### Ваши преимущества:

- Высокая экономичность благодаря низким начальным и производственным затратам
- Мобильное и надежное применение, простое обращение
- Пригодность для чистых помещений

### Улучшенные свойства аккумулятора благодаря литиево-ионной технологии:

- Двигатель с высокой мощностью и малым габаритным размером
- Без эффекта памяти
- Контроль отдельных ячеек в блоке аккумуляторов
- Электронная защита от перенапряжений со встроенным контролем температуры
- Прочные блоки аккумуляторов с индикацией мощности
- Малый саморазряд
- Экологичность
- Технология воздушного охлаждения (AIR COOLED) для небольшой продолжительности заряда и большого срока службы



RPG ONE



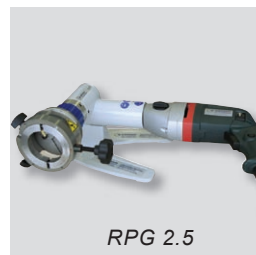
RPG ONE Akku



RPG 1.5



RPG 1.5 Akku



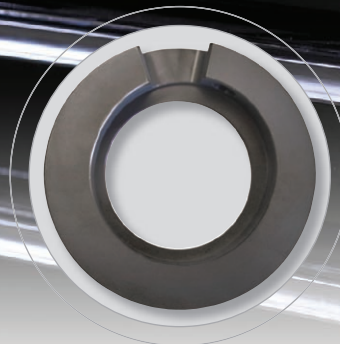
RPG 2.5



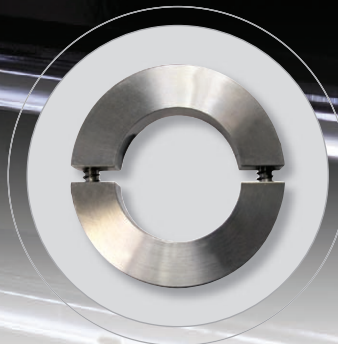
RPG 2.5 Akku



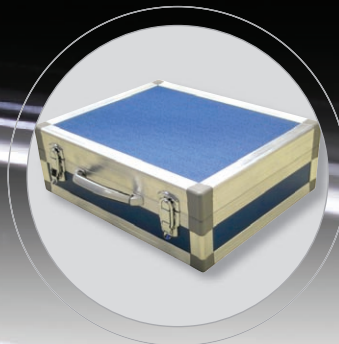
Включая державку WH и многофункциональный инструмент MFW с 2 режущими кромками и специальным защитным покрытием против износа инструмента. MFW может использоваться для всех машин серии RPG.



Для машин RPG 2.5 могут использоваться также зажимные чашки от RPG 1.5, диапазон применения будет, таким образом, увеличен до мин. 6,35 мм (0,250 дюйм). Входит в стандартный объем поставки RPG 2.5.



Зажимные чашки из нержавеющей стали различных размеров. Очень прочные. Гарантируют точный зажим труб и быструю смену зажимных чашек без применения какого-либо инструмента.



Включая жесткий чемодан для надежной транспортировки. Очень прочная конструкция.

## Машины для торцевания труб

Технические характеристики	RPG ONE	RPG ONE Akku	RPG 1.5	RPG 1.5 Akku	RPG 2.5	RPG 2.5 Akku
Размеры [LxHxT] [мм]	390 x 200 x 70	261 x 255 x 80	400 x 350 x 160	275 x 255 x 90	500 x 300 x 170	260 x 300 x 320
Размеры [LxHxT] [inch]	15.35 x 7.87 x 2.76	10.28 x 10.04 x 3.15	15.75 x 13.78 x 6.30	10.83 x 10.04 x 3.54	19.69 x 11.81 x 6.69	10.24 x 11.81 x 12.60
Вес (без принадлежностей) [kg/lbs]	4,14 / 9.13	2,88 / 6.35	4,7 / 10.36	3,44 / 7.58	6,6 / 14.6	5,34 / 11.8
230 В, 50/60 Hz EU	Код 790 036 031	—	Код 790 037 001	—	Код 790 030 001	—
110 В, 50/60 Hz EU	Код 790 036 033	—	Код 790 037 003	—	Код 790 030 003	—
120 В, 50/60 Hz US	Код 790 036 032	—	Код 790 037 002	—	Код 790 030 002	—
230 В, 50/60 Hz EU, Akku: 18 В	—	Код 790 036 021	—	Код 790 037 011	—	Код 790 030 011
115 В, 60 Hz US, Akku: 18 В	—	Код 790 036 022	—	Код 790 037 012	—	Код 790 030 012
Скорость вращения инструмента [об/мин]	145 - 380	0 - 400	145 - 380	0 - 400	1-я скорость: 9 - 52 2-я скорость: 27 - 153	1-я скорость: 0 - 24 2-я скорость: 0 - 83
Уровень шума согласно EN 23741 [дБ (А)]	ок. 78	ок. 78	ок. 78	ок. 78	ок. 78,2	ок. 78,2
Уровень вибрации согласно EN 50144 [m/s <sup>2</sup> ]	< 2,5	< 2,5	< 2,5	< 2,5	< 2,5	< 2,5

### Область применения

Внеш. диаметр трубы мин.-макс. [мм]	3,00 - 25,40	3,00 - 25,40	3,00 - 38,10	3,00 - 38,10	6,35* - 63,50	6,35* - 63,50
Внеш. диаметр трубы мин.-макс. [inch]	0.118 - 1.000	0.118 - 1.000	0.118 - 1.500	0.118 - 1.500	0.250* - 2.500	0.250* - 2.500
Толщина стенки макс. [мм/inch]	3,00 / 0.118	3,00 / 0.118	3,00 / 0.118	3,00 / 0.118	3,00 / 0.118	3,00 / 0.118
Материалы труб	Высоколегированные стали (нержавеющая сталь марки 1.40... - 1.45... согласно DIN 17455 и DIN17456), углеродистая и низколегированная сталь, алюминий.					

### Принадлежности

Размерные зажимные чашки**	По запросу.
Стандартная державка WH12-I для торцевания:	Код 790 037 152
Специальная державка WH12-I для торцевания:	Код 790 037 154
Державка WH3-V-30 для снятия фасок (30°):	Код 790 037 158
Державка WH3-V-35 для снятия фасок (35°):	Код 790 037 159
Другие держатели для различных углов фасок по запросу.	
Многофункциональный инструмент MFW-P-2	Код 790 038 314

\* Благодаря использованию специальной адаптерной зажимной чашки (входит в стандартный объем поставки RPG 2.5) возможно также применение зажимных чашек от RPG 1.5 для машин RPG 2.5, тем самым диапазон обработки увеличится до мин. 6,35 мм.

\*\* Просьба проверить перед заказом зажимных чашек внешний диаметр труб. Различные нормы иногда означают особый размер (прежде всего, у труб в соответствии с DIN2430).

Технические данные не являются обязательными. Они не подразумевают гарантию свойств. Возможны изменения. Действуют наши общие условия продажи.

### Объем поставки

- 1 машина для торцевания труб RPG ONE, RPG 1.5 или RPG 2.5 (Акку)
- 1 жесткий транспортировочный чемодан
- 2 сменных аккумулятора, 1 зарядное устройство (только для версии с аккумулятором)
- 1 державка (Код 790 037 152)
- 1 многофункциональный инструмент (Код 790 038 314)
- 1 адаптерная зажимная чашка (Код 790 030 094, только для RPG 2.5)
- 1 комплект инструментов
- 1 руководство по эксплуатации и 1 список запчастей

Печать торгового агента:

**По вопросам продаж и поддержки обращайтесь:**

Архангельск (8182)63-90-72	Краснодар (861)203-40-90	Санкт-Петербург (812)309-46-40
Астана (7172)727-132	Красноярск (391)204-63-61	Саратов (845)249-38-78
Астрахань (8512)99-46-04	Курск (4712)77-13-04	Севастополь (8692)22-31-93
Барнаул (3852)73-04-60	Липецк (4742)52-20-81	Симферополь (3652)67-13-56
Белгород (4722)40-23-64	Магнитогорск (3519)55-03-13	Смоленск (4812)29-41-54
Брянск (4832)59-03-52	Москва (495)268-04-70	Сочи (862)225-72-31
Владивосток (423)249-28-31	Мурманск (8152)59-64-93	Ставрополь (8652)20-65-13
Волгоград (844)278-03-48	Набережные Челны (8552)20-53-41	Сургут (3462)77-98-35
Вологда (8172)26-41-59	Нижний Новгород (831)429-08-12	Тверь (4822)63-31-35
Воронеж (473)204-51-73	Новокузнецк (3843)20-46-81	Томск (3822)98-41-53
Екатеринбург (343)384-55-89	Новосибирск (383)227-86-73	Тула (4872)74-02-29
Иваново (4932)77-34-06	Омск (3812)21-46-04	Тюмень (3452)66-21-18
Ижевск (3412)26-03-58	Орел (4862)44-53-42	Ульяновск (8422)24-23-59
Казань (843)206-01-48	Оренбург (3532)37-68-04	Уфа (347)229-48-12
Калининград (4012)72-03-81	Пенза (8412)22-31-16	Хабаровск (4212)92-98-04
Калуга (4842)92-23-67	Пермь (342)205-81-47	Челябинск (351)202-03-61
Кемерово (3842)65-04-62	Ростов-на-Дону (863)308-18-15	Череповец (8202)49-02-64
Киров (8332)68-02-04	Рязань (4912)46-61-64	Ярославль (4852)69-52-93
	Самара (846)206-03-16	

**Единый адрес:** [omb@nt-rt.ru](mailto:omb@nt-rt.ru) **Веб-сайт:** [www.orbtm.nt-rt.ru](http://www.orbtm.nt-rt.ru)